

我们的客户

运输类			
电器类			
服装类			
汽车类			
食品类			
重工类			
其他类			

蒸发式冷气机国家标准起草单位  
中国蒸发式冷气机行业开创者

CCTV 合作品牌



KERUILAI 科瑞莱  
蒸发式冷气机



**广东森博科瑞莱空气制冷有限公司**  
 生产基地：广东省东莞市洪梅镇台盈工业区洪金路3号  
 官网：www.keruilai.com  
 邮箱：info@keruilai.com  
 公司总机：0769-2218 8788  
 热线电话：400-168-3989

扫一扫  
关注科瑞莱动态

森博集团全球成员企业

Bonaire USA, USA Bonaire-usa.com	Climate Technologies Pty Ltd., Australia climatetechnologies.com.au	Impco S. de R.L. de C.V., Mexico symphonylimited.com.mx	Symphony Limited, India symphonylimited.com

World's largest manufacturer of Residential, Commercial & Industrial air coolers. Available in more than 70 countries

2022年度广东森博科瑞莱空气制冷有限公司版权声明  
 本公司保留更改产品设计及规格的权利，恕不另行通知，敬请谅解。  
 版权所有，翻印必究。

202306

有限能耗 清新凉爽



## 科瑞莱简介



▲ 科瑞莱中国总部



▲ 森博集团总部大楼一角

科瑞莱公司成立于2001年，经过近22年的积累，已经成功发展为一家集研发设计、生产加工、销售服务于一身的大型国际化外资企业。

自成立以来，科瑞莱一直专注于蒸发式冷气机、冷风扇产品的研发与生产。科瑞莱研发生产的蒸发式降温产品实现了从300 CMH到100,000 CMH风量的全面覆盖，可以满足客户需求。科瑞莱产品已销往全球50多个国家与地区。

科瑞莱公司现拥有国内先进的大型蒸发效率实验室、风量风压测定实验室、噪音测定实验室。同时，科瑞莱的蒸发冷却技术也被行业高度认可，作为起草组组长、主要起草单位，科瑞莱公司参与了多项蒸发式冷气机、冷风扇国家行业标准的制定；并获得国内50多项发明、实用新型及外观专利。

早在2003年，科瑞莱公司就通过了ISO9001国际质量管理体系认证。依靠科瑞莱完善的生产管理体系，科瑞莱产品先后取得了国家CCC认证、欧盟CE认证、ETL认证、CSA认证、国际电工CB认证等多项权威认证和质量检测认证，是国家认可的“绿色之星”产品。

创立至今，科瑞莱公司精心打造了一支由科技研发人才、生产管理人才、营销人才组成的专业精英团队。因为大家的共同努力，让公司先后获得“广东省著名商标”、“广东省名牌产品”、“广东省优秀环保企业”、“高新技术企业”、“国家AAAA级标准化良好行业企业”等多个荣誉称号。

“花若盛开，蝴蝶自来”。2011年，瑞典蒙特集团(Munters)斥巨资与科瑞莱合作，将欧洲先进的技术引入科瑞莱。2015年全球蒸发式冷气机生产巨头森博集团(Symphony Limited)又不惜重金助力科瑞莱。至此，科瑞莱经过多年的努力，吸收了欧洲先进的生产技术与管理理念，背靠森博集团雄厚的资金与技术支持，已成为中国蒸发式冷气机行业的领军企业。

## 企业愿景

成为全球卓越的、以客户为中心的蒸发式冷气机制造商

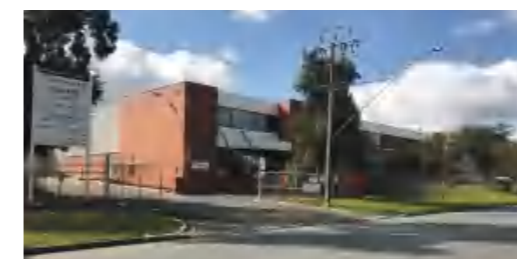


### 母公司森博集团(Symphony Limited)

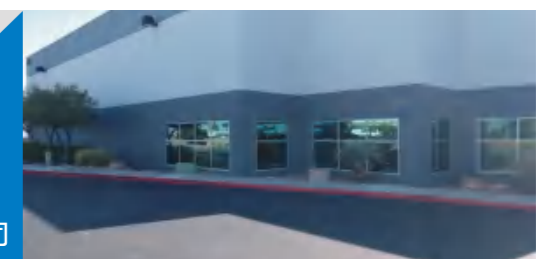
科瑞莱母公司森博集团(Symphony Limited)是全球蒸发式冷气机生产巨头，作为全球领军跨国企业，她拥有先进的蒸发冷却技术。森博集团制造风机的历史可追溯到上世纪三十年代。1939年，森博集团旗下美国IMPCO公司发明了全世界第一台蒸发式冷气机，开启了冷气机的新时代。森博集团市值15亿美金（约合103亿人民币），在北美、印度、澳大利亚与中国都设有生产基地，销售网络遍及全球60个国家。



▲ 集团旗下墨西哥子公司

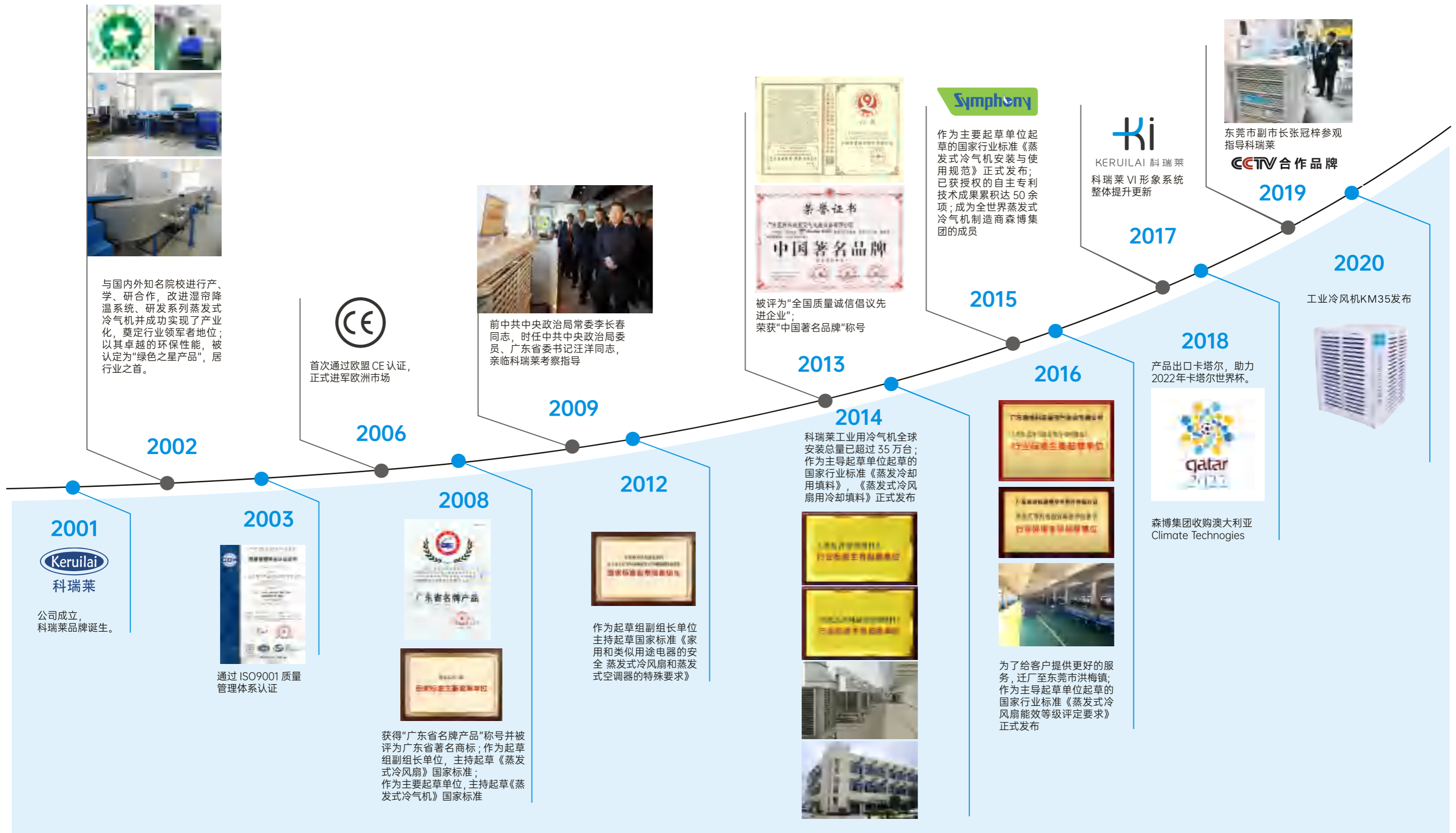


集团旗下  
澳大利亚子公司



集团旗下  
美国子公司

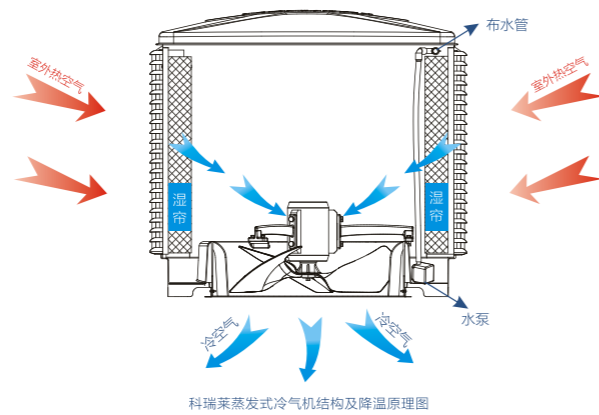
# 科瑞莱里程碑





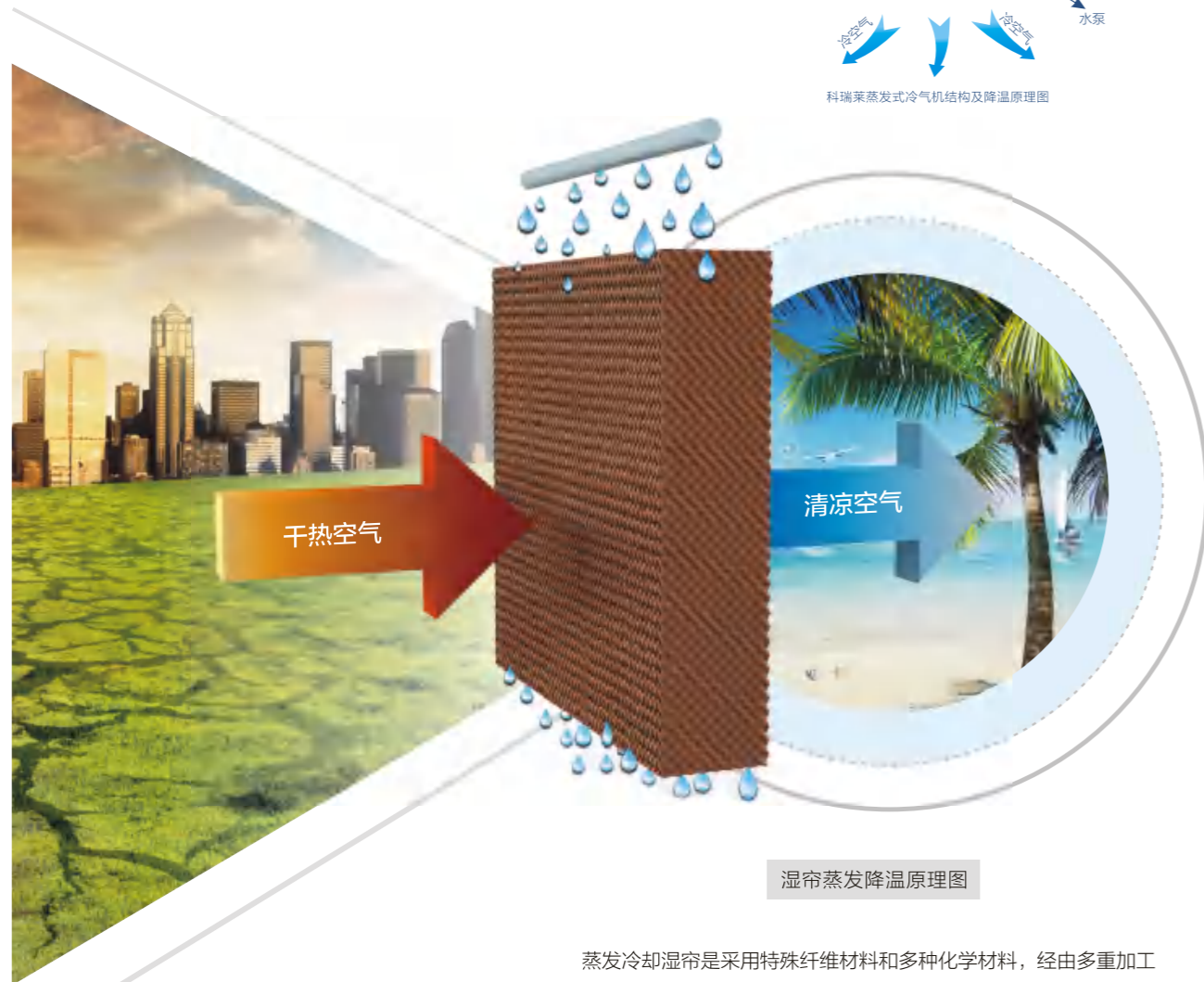
## 科瑞莱蒸发式冷气机 结构及降温原理

科瑞莱蒸发式冷气机主要由：底盘、立柱、顶盖、蒸发湿帘、风机(风叶)、布水管及八大部件（电器控制主板、操作面板、水泵、进水阀、水位、电机、接触器和排水阀）等零部件组成。



## 科瑞莱蒸发冷却空调 工程原理

如图所示，室外新鲜空气经过蒸发式冷气机的过滤、降温处理后，由送风口向室内送入新鲜的冷空气，由于室内处于正压状态，室内滞留的热空气和灰尘被新鲜的空气稀释后，被强迫排出室外。室内空气如此反复循环，就可以在相当的一个时期内把室内环境控制在一个稳定的水平上。



蒸发冷却湿帘是采用特殊纤维材料和多种化学材料，经由多重加工粘成型的高蒸发效率和高防腐性的波纹纤维叠合物。通过水泵把水输送到湿帘的上部，水均匀地湿润整个湿帘的接触面，当热空气经过湿帘时，水吸收空气中大量热量，使通过湿帘的空气降温，同时得到过滤使送风变得凉爽，湿润且清新。

新风 降温  
除尘 净化

## 科瑞莱蒸发式冷气机品质可靠

科瑞莱蒸发式冷气机稳定性、可靠性体现在：每一款科瑞莱蒸发式冷气机上市前都严格通过以下8项实验：

### 1 常规运转实验：

超越国家标准规定1440小时，进行不低于4000小时不间断常规运转测试，确保测试前后的整机性能不变化，结构无异常；

### 3 超速实验：

将电机转速提高，至不低于原额定转速的1.1倍，连续运转至少4000小时，确保测试前后的整机性能不变化，结构无异常；

### 5 风叶碰撞实验：

在叶片外缘之间设置障碍，启动电机后，叶尖部分碰撞障碍，风叶不能受损。

### 7 支架强度实验：

径向及轴向受力实验，确保电机脚支架够牢固，保证电机安装支架不变形、不受损；

### 2 高静压实验：

通过堵出风口的的方式，进行不低于4000小时不间断高静压运转测试，确保接长距离风管对整机无损伤，测试前后的整机性能不变化，结构无异常；

### 4 启停实验：

整机进行1万次以上启动停止实验。测试电机及风叶的抗疲劳能力，确保测试前后的整机性能不变化，结构无异常；

### 6 电机堵转实验：

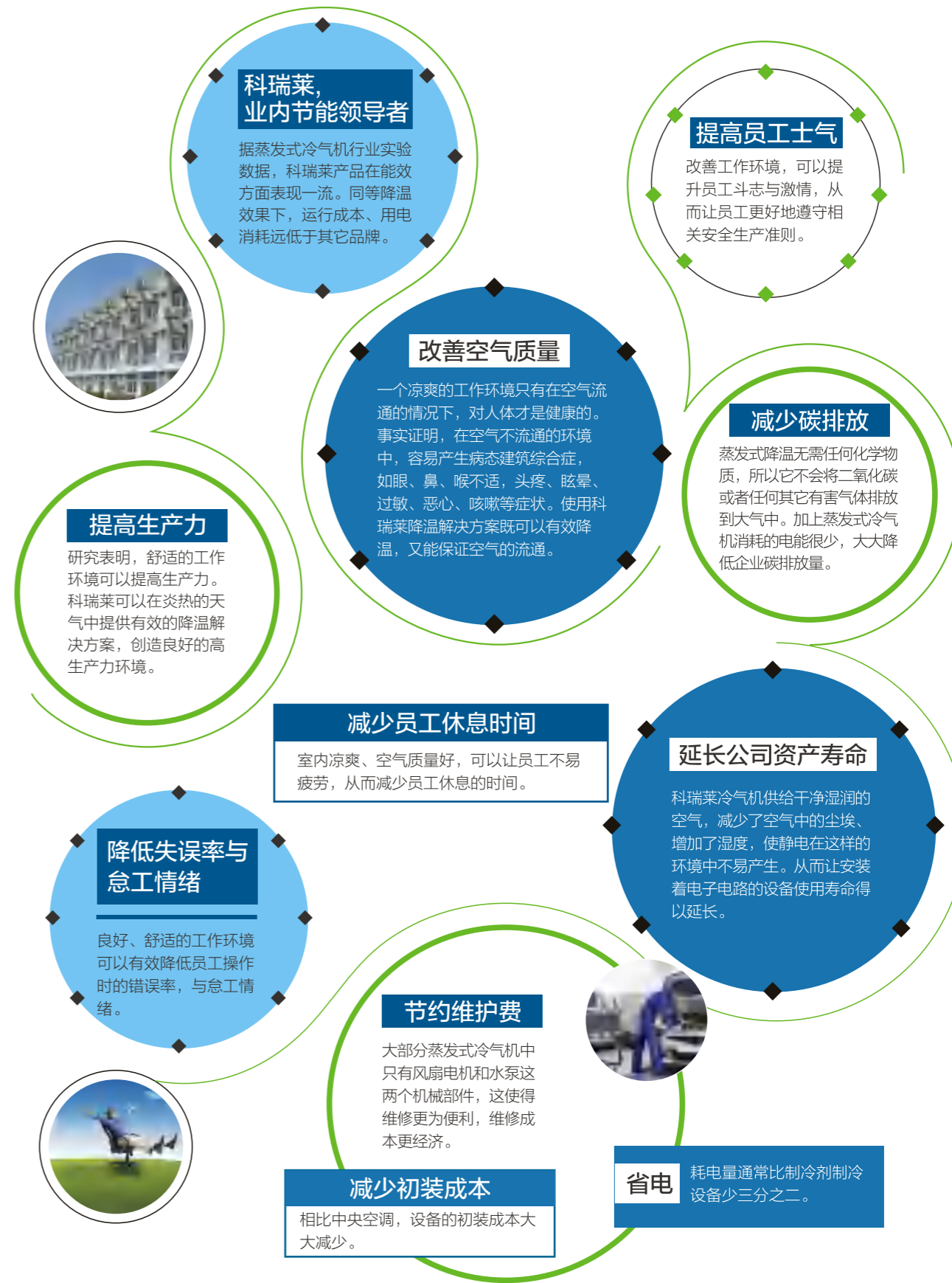
按国家标准要求，堵转电机运行，电机、风叶无损坏；

### 8 模拟工程实验：

模拟实际工程使用环境，安装整机并接风管，进行至少4000小时不间断运行，确保整机在使用过程中稳定可靠。



## 科瑞莱降温方案的优势





## KD18 经典豪华机型

### 产品特点

- ◆ 目前为止是科瑞莱最畅销的机型——性能稳定，质量可靠
- ◆ 自动清洗功能，防止湿帘结垢，延长湿帘使用寿命
- ◆ 电子控制系统成熟稳定确保机组长时间正常运行
- ◆ 机组结构紧凑、设计坚固，安装灵活性高
- ◆ 采用高品质蒙特CELdek湿帘，降温效率高
- ◆ 单相变频机型9档风速输出

### 适用场所

- ◆ 各类厂房
- ◆ 各类工业车间
- ◆ 超市
- ◆ 学校
- ◆ 娱乐中心
- ◆ 物流中心



## KD18-G 集中供水专用机型

### 产品特点

- ◆ 科瑞莱畅销机型--性能稳定，质量可靠
- ◆ 专为集中供水设计，直接安装进/排水管，无需用户自己改造
- ◆ 可选冷气机集中控制电箱，多达10台机型集中控制
- ◆ 可选集中供水系统控制电箱
- ◆ 可选水压调节装置，方便水压调节和保持供水水压稳定

### 适用场所

- ◆ 各类厂房
- ◆ 各类工业车间
- ◆ 超市
- ◆ 学校
- ◆ 娱乐中心
- ◆ 物流中心



集中供水控制箱



型号	KD18A	KD18B	KD18C
出风方式	底出风	侧出风	顶出风
最大风量	m <sup>3</sup> /h	18000	18000
最大风压	Pa	190	190
电压/频率/相数	V/Hz/Ph	380/50/3,220/50/1	380/50/3,220/50/1
电机参数	KW/A/Ph	1.1/2.75/3,1.1/4.7/3	1.1/2.75/3,1.1/4.7/3
显热制冷量 <sup>1)</sup>	KW	43	43
蒸发效率 <sup>1)</sup>	[%]	90	90
蒸发量 <sup>1)</sup>	L/h	65	65
声压级噪声	dB(A)	68	68
储水量	L	25	35
出风口尺寸	mm	670×670	735×735
整机尺寸	mm	1100×1100×1000	1190×1100×950
机器净重	Kg	62	63
运行重量	Kg	95	105

1) 标准测试工况为：干球温度38℃，湿球温度23℃。  
2) 实际使用中风量和风压的不同，电机的功率和电流会有所不同。  
3) 以上产品外观及参数仅供参考，请以实物及铭牌为准。

型号	KD18A-G	KD18B-G	KD18C-G
出风方式	底出风	侧出风	顶出风
最大风量	m <sup>3</sup> /h	18000	18000
最大风压	Pa	190	190
电压/频率/相数	V/Hz/Ph	380/50/3	380/50/3
电机参数	KW/A/Ph	1.1/2.75/3	1.1/2.75/3
显热制冷量 <sup>1)</sup>	KW	43	43
蒸发效率 <sup>1)</sup>	[%]	90	90
蒸发量 <sup>1)</sup>	L/h	65	65
声压级噪声	dB(A)	68	68
储水量	L	25	35
出风口尺寸	mm	670×670	735×735
整机尺寸	mm	1100×1100×1000	1190×1100×950
机器净重	Kg	62	63
运行重量	Kg	95	105

1) 标准测试工况为：干球温度38℃，湿球温度23℃。  
2) 实际使用中风量和风压的不同，电机的功率和电流会有所不同。  
3) 以上产品外观及参数仅供参考，请以实物及铭牌为准。

## KD23 爆款机型

新品

### 产品特点

- ◆ 自由自在，自由组合。
- ◆ 质量保证，稳定可靠。
- ◆ 设计精良，远距离送风。
- ◆ 环保节能，同样的风量，更低的功率。
- ◆ 多种配件可选：防震脚，软水管，进风滤网，外接法兰，铜球阀
- ◆ 多种控制器可选



### 适用场所

- ◆ 学校
- ◆ 厂房
- ◆ 超市
- ◆ 各类工业车间
- ◆ 娱乐中心
- ◆ 地铁或公交车站



型号	KD23A	KD23C
出风方式	底出风	顶出风
最大风量	m <sup>3</sup> /h 23000	23000
最大风压	Pa 200	200
电压/频率/相数	V/Hz/Ph 380/50/3	380/50/3
电机参数	KW/A/Ph 1.3/3.2/3	1.3/3.2/3
显热制冷量 <sup>1)</sup>	KW 55	55
蒸发效率 <sup>1)</sup>	[%] 85	85
蒸发量 <sup>1)</sup>	L/h 65	65
声压级噪声	dB(A) 69	69
储水量	L 25	35
出风口尺寸	mm 670×670	735×735
整机尺寸	mm 1100×1100×1230	1100×1100×1250
机器净重	Kg 66	69
运行重量	Kg 97	111

- 1) 标准测试工况为：干球温度38℃，湿球温度23℃。
- 2) 实际使用中风量和风压的不同，电机的功率和电流会有所不同。
- 3) 以上产品外观及参数仅供参考，请以实物及铭牌为准。

## KD25

### 产品特点

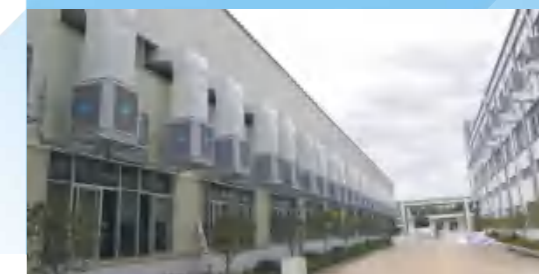
- ◆ **创新风叶：**  
采用自主研发仿生设计轴流风叶，有效减少空气紊流，使系统送风更流畅；
- ◆ **能效高：**  
能效比达到欧盟标准，机器运行比同类产品更节能；
- ◆ **风量突破：**  
同等机器体积条件下，送风量大于同类产品；
- ◆ **压头大：**  
在高压区运行依然稳定，工程应用中连接较长风管也能保证足够的出风量；
- ◆ **噪音低：**  
在同等风量压力条件下，噪声低于同类产品；
- ◆ **降温效果好：**  
更大的湿帘面积，采用高品质蒙特CELdek湿帘，降温效率高，确保长期高效降温。

### 适用场所

- ◆ 学校
- ◆ 厂房
- ◆ 超市
- ◆ 各类工业车间
- ◆ 娱乐中心
- ◆ 地铁或公交车站



KD25A



型号	KD25A	KD25C
出风方式	底出风	顶出风
最大风量	m <sup>3</sup> /h 25000	25000
最大风压	Pa 240	240
电压/频率/相数	V/Hz/Ph 380/50/3	380/50/3
电机参数	KW/A/Ph 1.5/3.8/3	1.5/3.8/3
显热制冷量 <sup>1)</sup>	KW 65	65
蒸发效率 <sup>1)</sup>	[%] 90	90
蒸发量 <sup>1)</sup>	L/h 80	80
声压级噪声	dB(A) 69	69
储水量	L 25	35
出风口尺寸	mm 670×670	735×735
整机尺寸	mm 1100×1100×1230	1100×1100×1250
机器净重	Kg 70	73
运行重量	Kg 101	115

- 1) 标准测试工况为：干球温度38℃，湿球温度23℃。
- 2) 实际使用中风量和风压的不同，电机的功率和电流会有所不同。
- 3) 以上产品外观及参数仅供参考，请以实物及铭牌为准。



# KM系列全新升级产品 **KM35**

突破原有技术，  
风量更大、更稳、更安静！



## KM35

### 产品特点

- ◆ 大流量轴流式送风机组，噪音低，更安静
- ◆ 采用高品质蒙特CELdek湿帘，降温效率高
- ◆ 单速或12速可选
- ◆ 自动清洗功能，防止湿帘结垢，延长湿帘使用寿命
- ◆ LED显示屏
- ◆ 标配进风口空气滤网，有效减少灰尘存积，保护湿帘
- ◆ 电子控制系统稳定，确保机组长时间正常运行
- ◆ 结构紧凑，设计坚固，大流量，送风距离远

### 适用场所

- ◆ 汽车组装及配件工厂
- ◆ 注塑及橡胶工厂
- ◆ 纺织
- ◆ 五金加工
- ◆ 动车高铁检修车间



型号		KM35A	KM35C
出风方式		底出风	顶出风
最大风量	m <sup>3</sup> /h	35000	35000
最大风压	Pa	400	400
电压/频率/相数	V/Hz/Ph	380/50/3	380/50/3
电机参数	KW/A/Ph	3.0/6.3/3	3.0/6.3/3
显热制冷量 <sup>1)</sup>	KW	97	97
蒸发效率 <sup>1)</sup>	[%]	90	90
蒸发量 <sup>1)</sup>	L/h	145	145
声压级噪声	dB(A)	74	74
储水量	L	40	40
出风口尺寸	mm	777×777	777×777
整机尺寸	mm	1225×1225×1350	1225×1225×1370
机器净重	Kg	103	113
运行重量	Kg	171	181

1) 标准测试工况为：干球温度38℃，湿球温度23℃。  
 2) 实际使用中风量和风压的不同，电机的功率和电流会有所不同。  
 3) 以上产品外观及参数仅供参考，请以实物及铭牌为准。



## KS30/KS36

型号	KS30A	KS30B	KS36A	KS36B
出风方式	底出风	侧出风	底出风	侧出风
最大风量	m <sup>3</sup> /h	30000	30000	36000
最大风压	Pa	300	300	350
电压/频率/相数	V/Hz/Ph	380/50/3	380/50/3	380/50/3
电机参数	KW/A/Ph	2.2/5.6/3	2.2/5.6/3	3.0/6.3/3
显热制冷量 <sup>1)</sup>	KW	80	80	100
蒸发效率 <sup>1)</sup>	[%]	92	92	92
蒸发量 <sup>1)</sup>	L/h	117	117	150
声压级噪声	dB(A)	78	78	80
储水量	L	65	65	65
出风口尺寸	mm	800×800	800×800	800×800
整机尺寸	mm	1500×1500×1380	1500×1580×1380	1500×1500×1380
机器净重	Kg	175	170	160
运行重量	Kg	270	255	240

### 产品特点

- ◆ 大风量轴流式送风机组
- ◆ 底盘采用不锈钢焊接，表面粉末喷涂处理，坚固耐用
- ◆ 自动清洗功能，防止湿帘结垢，延长湿帘使用寿命
- ◆ 操作系统可靠、控制面板简单实用
- ◆ 采用高品质蒙特CELdek湿帘，降温效率高

### 适用场所

- ◆ 各类厂房
- ◆ 各类工业车间
- ◆ 超市
- ◆ 学校
- ◆ 娱乐中心



1) 标准测试工况为：干球温度38℃，湿球温度23℃。  
 2) 实际使用中风量和风压的不同，电机的功率和电流会有所不同。  
 3) 以上产品外观及参数仅供参考，请以实物及铭牌为准。

## KT25/40/60

### 产品特点

- ◆ 高风压，适合长距离送风
- ◆ 自动清洗功能，防止湿帘结垢，延长湿帘使用寿命
- ◆ 金属外壳和表面粉末喷涂处理，结构坚固耐用
- ◆ 机组的维护和保养简单易操作
- ◆ 简单实用的操作面板，可靠的控制系统
- ◆ 采用高品质蒙特CELdek湿帘，降温效率高

### 适用场所

- ◆ 各类厂房
- ◆ 各类超大型工业车间
- ◆ 超市
- ◆ 娱乐中心
- ◆ 展厅



型号	KT25B	KT40B	KT40C	KT60B	KT60C
出风方式	侧出风	侧出风	顶出风	侧出风	顶出风
最大风量	m <sup>3</sup> /h	25000	40000	40000	60000
最大风压	Pa	520	560	560	680
电压/频率/相数	V/Hz/Ph	380/50/3	380/50/3	380/50/3	380/50/3
电机参数	KW/A/Ph	5.5/11.6/3	7.5/15.4/3	7.5/15.4/3	15/30.3/3
显热制冷量 <sup>1)</sup>	KW	80	150	150	260
蒸发效率 <sup>1)</sup>	[%]	92	92	92	92
蒸发量 <sup>1)</sup>	L/h	117	220	220	380
声压级噪声	dB(A)	82.5	82.5	82.5	86
储水量	L	65	80	80	100
出风口尺寸	mm	570×620	702×780	702×780	831×924
整机尺寸	mm	1470×1490×1400	1770×1770×1380	1770×1770×1440	2055×1970×1700
机器净重	Kg	300	450	430	630
运行重量	Kg	375	555	545	755

1) 标准测试工况为：干球温度38℃，湿球温度23℃。  
 2) 实际使用中风量和风压的不同，电机的功率和电流会有所不同。  
 3) 以上产品外观及参数仅供参考，请以实物及铭牌为准。

## KT70/80/100

新品

### 产品特点

- ◆ 高压风，适合长距离送风
- ◆ 自动清洗功能，防止湿帘结垢，延长湿帘使用寿命
- ◆ 金属外壳和表面粉末喷涂处理，结构坚固耐用
- ◆ 机组的维护和保养简单易操作
- ◆ 简单实用的操作面板，可靠的控制系统
- ◆ 采用高品质蒙特CELdek湿帘，降温效率高

### 适用场所

- ◆ 各类厂房
- ◆ 各类超大型工业车间
- ◆ 超市
- ◆ 娱乐中心
- ◆ 展厅

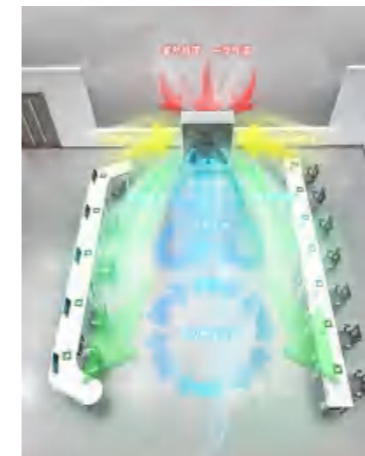


## KREEN

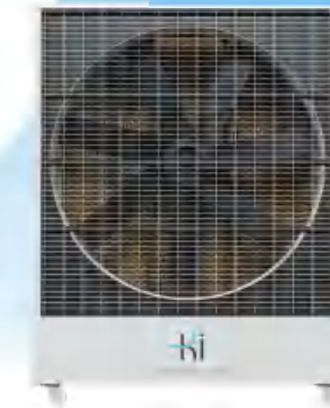
新品

### 产品特点

- ◆ 二次进风,降温更高效,送风更远更均匀
- ◆ 契合国人平均身高,让冷却气流作用于合适的区域
- ◆ 传统直吹气流变成旋转缓和气流,送风更柔更缓更舒心
- ◆ 不带出风百叶,扩大出风面积使每个人都能享受到缓和清风
- ◆ 提高安全系数,减少送风过程中的风量损耗,简约而不简单
- ◆ 大风口 低风速送风柔和,送风范围广
- ◆ 无极调速12档随心调
- ◆ 无需人工操作,智能补水
- ◆ 高品质万向脚轮适用环境更多更可控



旋转射流气流图



KREEN

型号	KT70C	KT80B	KT100C	KT100B
出风方式	顶出风	侧出风	顶出风	侧出风
最大风量 m <sup>3</sup> /h	70000	80000	100000	100000
最大风压 Pa	630	750	780	780
电压/频率/相数 V/Hz/Ph	380/50/3	380/50/3	380/50/3	380/50/3
电机参数 KW/A/Ph	22/43.1/3	30/57.4/3	45/84.7/3	45/84.7/3
显热制冷量 <sup>1)</sup> KW	300	350	420	420
蒸发效率 <sup>1)</sup> [%]	92	92	92	92
蒸发量 <sup>1)</sup> L/h	430	500	620	620
声压级噪声 dB(A)	89	89	95	95
储水量 L	100	120	120	130
出风口尺寸 mm	837*931	831*924	1109*990	1109*990
整机尺寸 mm	1970*1970*1754	2917*2367*1804	2867*2367*1854	2770*2370*2200
机器净重 Kg	630	1180	1230	1360
运行重量 Kg	765	1350	1400	1530

型号	KREEN
最大风量 m <sup>3</sup> /h	40000
电压/频率/相数 V/Hz/Ph	220/50/1
电机参数 W/A	750/1
显热制冷量* KW	51
蒸发量* L/h	75.4
声压级噪音 dB(A)	68.4
储水量 L	200
整机尺寸 mm	1380*1800*498
机器净重 Kg	96

1) 标准测试工况为: 干球温度38℃, 湿球温度23℃。  
2) 实际使用中风量和风压的不同, 电机的功率和电流会有所不同。  
3) 以上产品外观及参数仅供参考, 请以实物及铭牌为准。

1) 标准测试工况为: 干球温度38℃, 湿球温度23℃。  
2) 实际使用中风量和风压的不同, 电机的功率和电流会有所不同。  
3) 以上产品外观及参数仅供参考, 请以实物及铭牌为准。



## KD18Y

### 产品特点

- ◆ 具有通风，降温等多项功能
- ◆ 采用自动循环系统
- ◆ 9档风速可调
- ◆ 可满足150平方米的通风和降温的需求
- ◆ 可连接供水系统进行持续供水
- ◆ 移动式车架和水箱，方便移动

### 适用场所

- ◆ 中型车间 ◆ 学校
- ◆ 超市 ◆ 娱乐中心
- ◆ 户外操场



型号		KD18Y
最大风量	m <sup>3</sup> /h	18000
电压/频率/相数	V/Hz/Ph	220/50/1
电机参数	KW/A/Ph	1.1/4.7/3
显热制冷量 <sup>1)</sup>	KW	50
蒸发效率 <sup>1)</sup>	[%]	90
蒸发量 <sup>1)</sup>	L/h	72
声压级噪声	dB(A)	68
储水量	L	35
出风口尺寸	mm	695 × 490
整机尺寸	mm	1100 × 1100 × 1960
机器净重	Kg	94
运行重量	Kg	136

- 1) 标准测试工况为：干球温度38℃，湿球温度23℃。  
2) 实际使用中风量和风压的不同，电机的功率和电流会有所不同。  
3) 以上产品外观及参数仅供参考，请以实物及铭牌为准。

## KF80-30T

### 产品特点

- ◆ 高性能湿帘，三面立体进风设计，蒸发效率高
- ◆ 两侧加水，使用方便
- ◆ 进风过滤网提供高品质新风并保证湿帘蒸发效果
- ◆ 操作简单，维护容易
- ◆ 坚固耐用的脚轮让移动更便捷
- ◆ 时尚的外形适用于工商业领域开放式环境
- ◆ 三档调速，静音节能

### 适用场所

- ◆ 办公室 ◆ 宴会厅 ◆ 室内体育馆
- ◆ 工厂 ◆ 医院 ◆ 仓库
- ◆ 餐厅酒吧 ◆ 商店 ◆ 健身房
- ◆ 公交车站 ◆ 银行 ◆ 宗教会场
- ◆ 火车站 ◆ 学校 ◆ 养殖场
- ◆ 户外活动场所 ◆ 食堂 ◆ 马厩



型号		KF80-30T
出风方式		侧出风
最大风量	m <sup>3</sup> /h	8000
电压/频率/相数	V/Hz/Ph	220/50/1
电机参数	W/A/Ph	125/1.0/1
显热制冷量 <sup>1)</sup>	KW	14
蒸发效率 <sup>1)</sup>	[%]	90
蒸发量 <sup>1)</sup>	L/h	23
声压级噪声	dB(A)	66
能效比	KW/KW	45
储水量	L	30
出风口尺寸	mm	550 × 570
整机尺寸	mm	890 × 500 × 1080
机器净重	Kg	24
运行重量	Kg	56

- 1) 标准测试工况为：干球温度38℃，湿球温度23℃。  
2) 实际使用中风量和风压的不同，电机的功率和电流会有所不同。  
3) 以上产品外观及参数仅供参考，请以实物及铭牌为准。

## KF100-125 / KF100-125T

型号		KF100-125	KF100-125T
最大风量	m <sup>3</sup> /h	9000	9000
电压/频率/相数	V/Hz/Ph	220/50/1	220/50/1
电机参数	W/A/P	125/1.0/1	125/1.0/1
显热制冷量*	KW	16	16
蒸发效率*	[%]	90	90
蒸发量*	L/h	25	25
声压级噪音	dB(A)	64	64
能效比	kW/kW	52	52
储水量	L	125	125
出风口尺寸	mm	570 × 580	570 × 580
整机尺寸	mm	860 × 530 × 1425	860 × 530 × 1425
机器净重	Kg	23.5	23.5

### 产品特点

- ◆ 高性能湿帘，三面立体进风，蒸发效率高
- ◆ 超大容量水箱设计，减少加水频率
- ◆ 远距离/高风速送风
- ◆ 全闭合百叶，防止杂物进入
- ◆ 三档风速，远红外遥控控制（可选）
- ◆ 带刹车万向移动脚轮
- ◆ 进风过滤网提供高品质新风并保证湿帘蒸发效果
- ◆ 分块式进风百叶设计，方便拆卸清洗

### 适用场所

- ◆ 办公室
- ◆ 工厂
- ◆ 餐厅酒吧
- ◆ 公交车站
- ◆ 火车站
- ◆ 户外活动场所
- ◆ 宴会厅
- ◆ 医院
- ◆ 商店
- ◆ 银行
- ◆ 学校
- ◆ 食堂
- ◆ 室内体育馆
- ◆ 仓库
- ◆ 健身房
- ◆ 宗教会场
- ◆ 养殖场
- ◆ 马厩



- 1) 标准测试工况为：干球温度38℃，湿球温度23℃。
- 2) 实际使用中风量和风压的不同，电机的功率和电流会有所不同。
- 3) 以上产品外观及参数仅供参考，请以实物及铭牌为准。

## KF100-180 / KF100-180T

### 产品特点

- ◆ 高性能湿帘，三面立体进风，蒸发效率高
- ◆ 超大容量水箱设计，减少加水频率
- ◆ 远距离/高风速送风
- ◆ 全闭合百叶，防止杂物进入
- ◆ 三档风速，远红外遥控控制（可选）
- ◆ 带刹车万向移动脚轮
- ◆ 进风过滤网提供高品质新风并保证湿帘蒸发效果
- ◆ 分块式进风百叶设计，方便拆卸清洗

### 适用场所

- ◆ 办公室
- ◆ 工厂
- ◆ 餐厅酒吧
- ◆ 公交车站
- ◆ 火车站
- ◆ 户外活动场所
- ◆ 宴会厅
- ◆ 医院
- ◆ 商店
- ◆ 银行
- ◆ 学校
- ◆ 食堂
- ◆ 室内体育馆
- ◆ 仓库
- ◆ 健身房
- ◆ 宗教会场
- ◆ 养殖场
- ◆ 马厩



型号		KF100-180	KF100-180T
最大风量	m <sup>3</sup> /h	9000	9000
电压/频率/相数	V/Hz/Ph	220/50/1	220/50/1
电机参数	W/A/P	125/1.0/1	125/1.0/1
显热制冷量*	KW	16	16
蒸发效率*	[%]	90	90
蒸发量*	L/h	25	25
声压级噪音	dB(A)	64	64
能效比	kW/kW	52	52
储水量	L	168	168
出风口尺寸	mm	570 × 580	570 × 580
整机尺寸	mm	860 × 530 × 1660	860 × 530 × 1660
机器净重	Kg	29.5	29.5

- 1) 标准测试工况为：干球温度38℃，湿球温度23℃。
- 2) 实际使用中风量和风压的不同，电机的功率和电流会有所不同。
- 3) 以上产品外观及参数仅供参考，请以实物及铭牌为准。

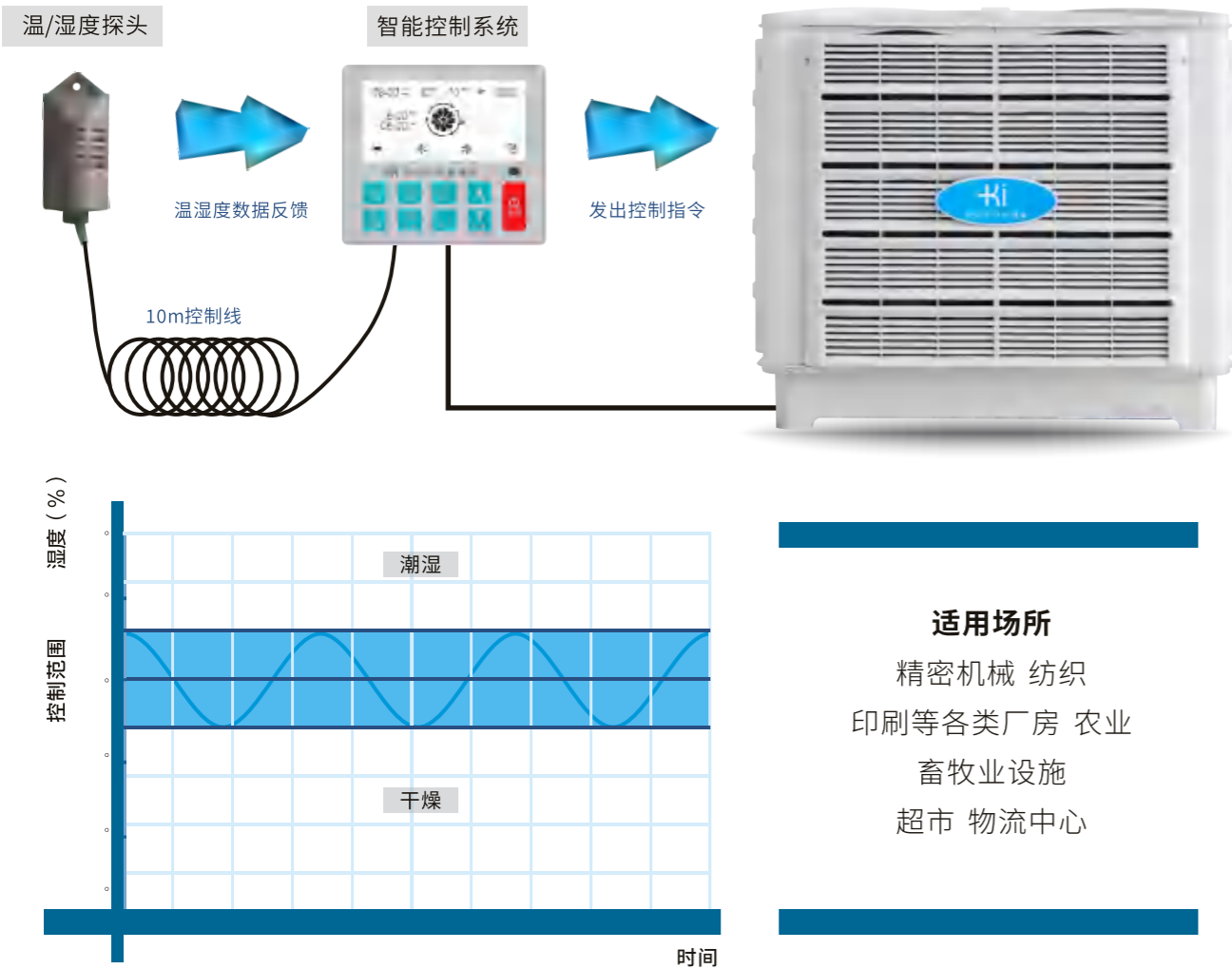


## 冷气机温/湿度控制系统

### 系统特点

- ◆ 专为温度或湿度要求较高场合设计
- ◆ 大屏幕液晶显示控制器，实时显示温度和湿度
- ◆ 高精度温湿度探头，探头安装室内需要控制区域
- ◆ 通过控制器设定温度或湿度的控制目标值
- ◆ 系统自动判断温度或湿度偏差，自动调整水泵的启/停
- ◆ 专用控制程序，温/湿度波动范围小，避免频繁启/停
- ◆ 所有机型和电压都可以选配

恒定  
温/湿度



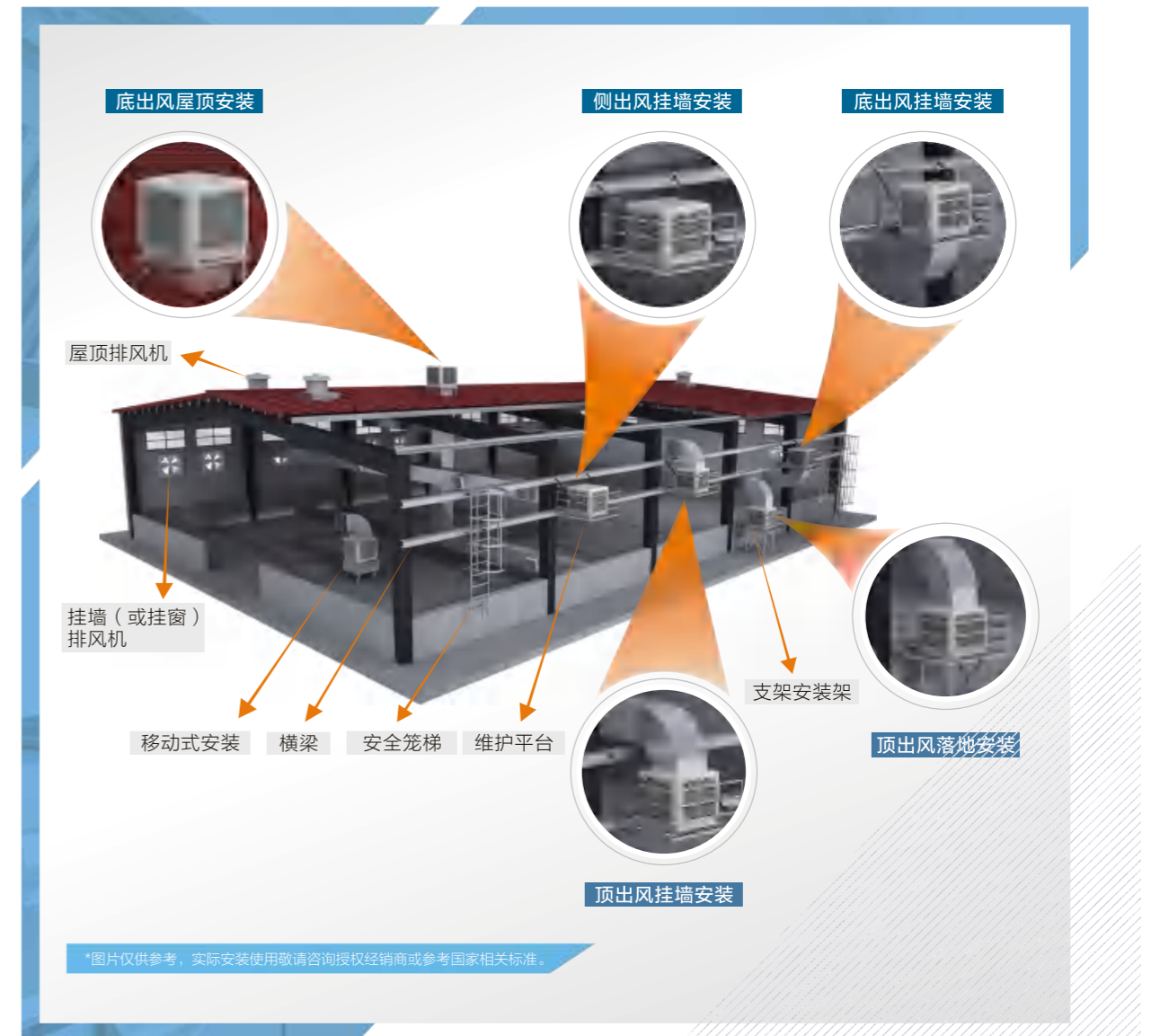
**适用场所**  
精密机械 纺织  
印刷等各类厂房 农业  
畜牧业设施  
超市 物流中心

注:此系统非我司产品标配,需根据实际工程配置,详细需求请咨询我司工程部门

## 科瑞莱冷气机安装与维护

### 易于安装和维护

为使安装期间对客户的生产影响最小化，科瑞莱降温通风系统大多采用标准化的产品和配件，让现场安装更高效快速！同时，标准化模块也使设备的定期保养和维护更便捷简易。



### 高标准安装不渗漏

选用屋顶安装方式时需在屋顶开孔，科瑞莱提供严格的防水处理指导意见，确保科瑞莱降温通风系统使用时不渗水。

### 使用安全有保障

坚固可靠的科瑞莱降温通风系统在设计安装时充分考虑安全因素，只需聘请专业团队进行安装并定期保养就能确保公司员工、厂房和财产的安全。



## 科瑞莱成功案例分享

### 现以高铁检修车间为例，展示科瑞莱蒸发式冷气机在项目中的具体应用

半敞开式的广州南站机务段检修车间面积达41,600m<sup>2</sup>、层高为16m，它采用易吸热的钢架结构，使其室内温度比室外温度还要再高5℃左右；地处亚热带季风气候的广州在夏季的最高气温超过35℃，该检修车间的室内温度更达40℃以上，炎热、闷热的工作环境严重影响机修师的工作效率。

广州南站机务段于2014年3月起选用科瑞莱的降温通风解决方案，在其检修车间安装了125台科瑞莱蒸发式冷气机，成功实现车间区域降温至30℃左右、定点降温至27℃左右，同时还能通风、除尘并输送新鲜空气，为机修师营造舒适的工作环境，从而提高检修车间的任务完成率和完成质量。

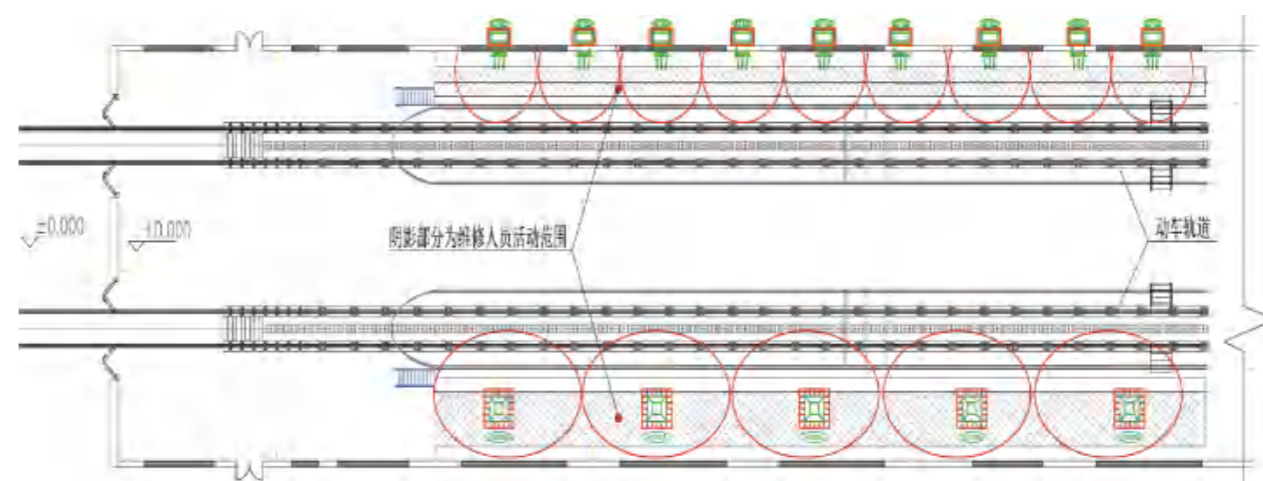
性能稳定、品质卓越的科瑞莱蒸发式冷气机能长期7×24小时无故障运行，为检修车间夜以继日的高效运作保驾护航！与采用压缩机式传统空调相比，科瑞莱降温通风解决方案环保、节能、回报率高——安装成本约为传统压缩机式空调的75%、运行成本约为传统压缩机式空调的15%。



外观图 长宽高 (m) : 520\*80\*16

科瑞莱提供了68台小巧玲珑的KF60及57台风力强劲的KS18A蒸发式冷气机，分别采用侧出风挂墙及顶出风屋顶安装方式，既考虑到车间内部结构复杂、管线密集的特点，尽量减少对墙面的破坏；又形成“区域-定点”降温通风模式，最小化客户的安装和运行成本、最大化投资回报率。

## 动车检修车间降温系统平面布置示意图



图一为整个检修车间降温系统的平面示意图，车间长520米，宽80米，由于车间面积和空间大且维修机师的工作岗位集中于两侧，需要降温的面积高达5500平方米左右。为顺应国家节能减排政策的号召，我们采取“区域-定点”降温模式，使能源利用和降温实效最大化。

### 屋顶专用通道



便于设备的安装和维修调试——与没有安装专用通道相比，节约40%以上的时间；同时，对安装和维修人员的人身安全提供保障。

### 底出风屋顶安装外观图



安装时采用严格的防水处理，最大程度保障送风管道无漏水状况

### 侧出风挂墙安装外观图



### 侧出风挂墙安装内视图



### 底出风风口外观图



风速约达到6米每秒，保证了局部20平方左右的降温通风

### 屋顶强排风设备



加快换气速度 / 增强降温效率  
提高除尘能力





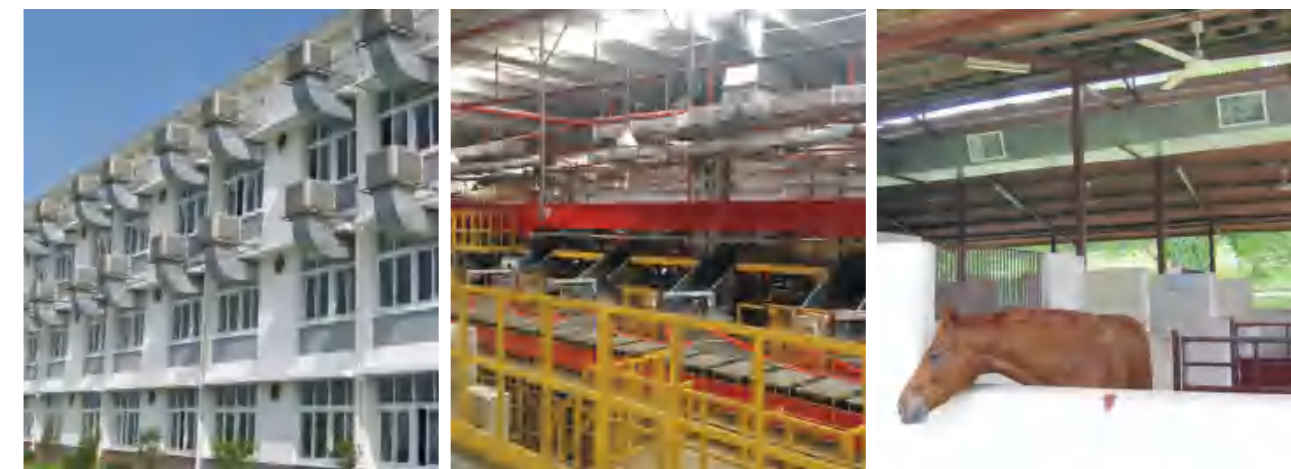
## 科瑞莱蒸发式冷气机应用广泛

科瑞莱力求应用其蒸发冷却领域的先进技术，以绿色节能降温解决方案，为客户提供空气质量好、凉爽的工作与生活环境。

科瑞莱的标准冷气机性能卓越，相同条件下，在达到高效降温、换气、除尘和输送新鲜空气的同时，比使用制冷压缩机的空调节能高达80%。科瑞莱的标准冷气机适用于室内、室外和半开放式的多重环境，如工厂车间、仓库、牲畜养殖、餐饮厨房、户外花园等，已在全球广泛应用。



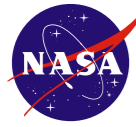
## 科瑞莱蒸发式冷气机应用广泛





### 气温与生产力的关系

美国太空总署 (NASA) 发现并在热应力报告 CR-1205 (1) 中报告, 如果温度超过 24°C, 则将对工作的生产力和准确性产生负面影响。下表概括了 NASA 测试中温度与工作产出和准确性之间的关系。

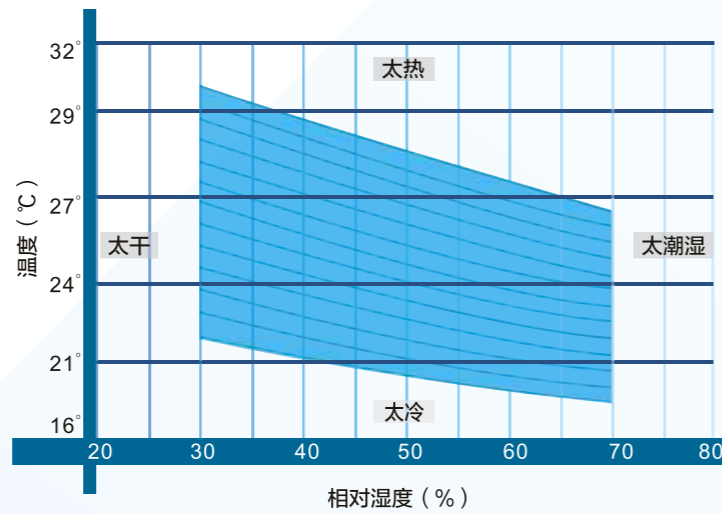


有效温度° F° C	75/24	80/27	85/29	90/32	95/35	100/38	105/41
工作产出下降	3%	8%	18%	29%	45%	62%	79%
准确性降低	0%	5%	40%	300%	700%	>700%	>700%

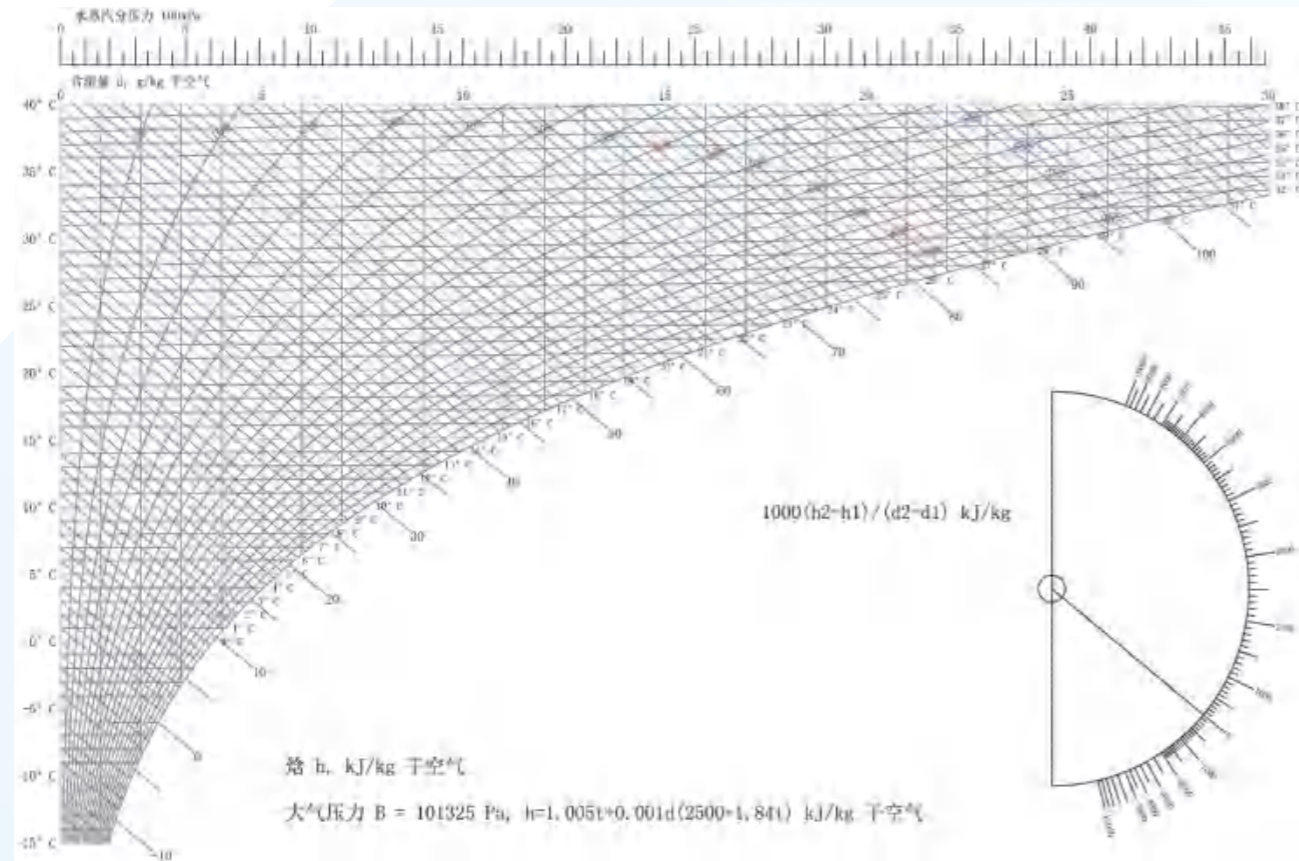
\*根据美国太空总署 (NASA) 调查

### 人类热舒适区

该区域指大部分人感到舒适的温度范围和湿度条件。这意味着, 人们在此类区域工作很有可能达到最佳生产状态。



### 焓湿图



### 不同送风温湿度与风速对应的体感温度(°C)

送风温度 °C	相对湿度 %	风速 m/s									
		0.3~1.5		1.6~3.5		3.6~5.5		5.6~8		8.1~11	
		南	北	南	北	南	北	南	北	南	北
25	75%	23.1	20.5	22.1	19.1	21.6	18.5	21.2	18.1	20.9	18
	80%	23.6	21.0	22.6	19.6	22.1	19.0	21.7	18.6	21.4	18.5
	85%	24.1	21.5	23.1	20.1	22.6	19.5	22.2	19.1	21.9	19
	90%	24.6	22.0	23.6	20.6	23.1	20.0	22.7	19.6	22.4	19.5
26	75%	24.1	21.5	23.1	20.1	22.6	19.5	22.2	19.1	21.9	19
	80%	24.6	22.0	23.6	20.6	23.1	20.0	22.7	19.6	22.4	19.5
	85%	25.1	22.5	24.1	21.1	23.6	20.5	23.2	20.1	22.9	20
	90%	25.6	23.0	24.6	21.6	24.1	21.0	23.7	20.6	23.4	20.5
27	75%	25.1	22.5	24.1	21.1	23.6	20.5	23.2	20.1	22.9	20
	80%	25.6	23.0	24.6	21.6	24.1	21.0	23.7	20.6	23.4	20.5
	85%	26.1	23.5	25.1	22.1	24.6	21.5	24.2	21.1	23.9	21
	90%	26.6	24.0	25.6	22.6	25.1	22.0	24.7	21.6	24.4	21.5
28	75%	26.1	23.5	25.1	22.1	24.6	21.5	24.2	21.1	23.9	21
	80%	26.6	24.0	25.6	22.6	25.1	22.0	24.7	21.6	24.4	21.5
	85%	27.1	24.5	26.1	23.1	25.6	22.5	25.2	22.1	24.9	22
	90%	27.6	25.0	26.6	23.6	26.1	23.0	25.7	22.6	25.4	22.5
29	75%	27.1	24.5	26.1	23.1	25.6	22.5	25.2	22.1	24.9	22
	80%	27.6	25.0	26.6	23.6	26.1	23.0	25.7	22.6	25.4	22.5
	85%	28.1	25.5	27.1	24.1	26.6	23.5	26.2	23.1	25.9	23
	90%	28.6	26.0	27.6	24.6	27.1	24.0	26.7	23.6	26.4	23.5
30	75%	28.1	25.5	27.1	24.1	26.6	23.5	26.2	23.1	25.9	23
	80%	28.6	26.0	27.6	24.6	27.1	24.0	26.7	23.6	26.4	23.5
	85%	29.1	26.5	28.1	25.1	27.6	24.5	27.2	24.1	26.9	24
	90%	29.6	27.0	28.6	25.6	28.1	25.0	27.7	24.6	27.4	24.5
31	75%	29.1	26.5	28.1	25.1	27.6	24.5	27.2	24.1	26.9	24
	80%	29.6	27.0	28.6	25.6	28.1	25.0	27.7	24.6	27.4	24.5
	85%	30.1	27.5	29.1	26.1	28.6	25.5	28.2	25.1	27.9	25
	90%	30.6	28.0	29.6	26.6	29.1	26.0	28.7	25.6	28.4	25.5
32	75%	30.1	27.5	29.1	26.1	28.6	25.5	28.2	25.1	27.9	25
	80%	30.6	28.0	29.6	26.6	29.1	26.0	28.7	25.6	28.4	25.5
	85%	31.1	28.5	30.1	27.1	29.6	26.5	29.2	26.1	28.9	26
	90%	31.6	29.0	30.6	27.6	30.1	27.0	29.7	26.6	29.4	26.5

\*以上为一般统计经验值, 实际感觉随地域稍有不同。